



Cruces tintos de Monastrell.

Elaboraciones 2013, 2014 y 2015

Fernández Fernández, José Ignacio; Corredor Cano, Juan; Cebrián Pérez, Ana; Martínez Balsas, David; Gómez Martínez, José Cayetano; Martínez Jiménez, José Antonio; García Pérez, M^a Gertrudis; Palencia Sigüenza, María Severa; Carcelén Cutillas, Juan Carlos; García Martínez, Juan; Bleda Sánchez, Juan Antonio; Gil Muñoz, M^a Rocío; Martínez Cutillas, Adrián.

www.imida.es

Departamento de Viticultura y Enología
Laboratorio Enológico y Bodega Experimental

Avenida de la Asunción nº 24

30520 JUMILLA (Murcia)

Teléfono: 968 75 75 80; Fax: 968 71 60 26

Correo: josei.fernandez@carm.es

2016
JORNADAS DE TRANSFERENCIA
de resultados de investigación



Fondo Europeo de Desarrollo Regional

"Una manera de hacer Europa"





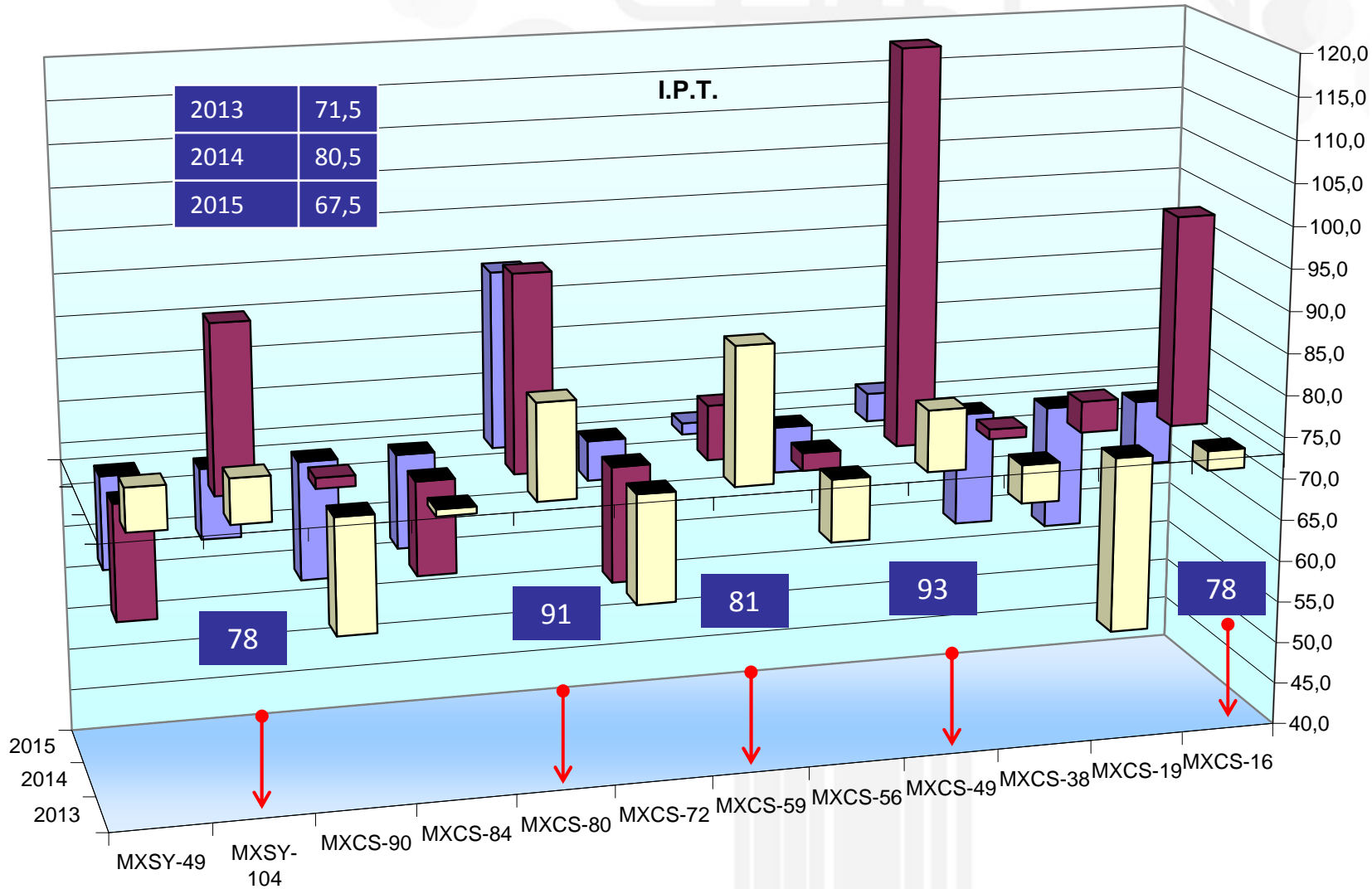
Cruces de Monastrell en estudio

Cruces	Total	Tintos	Blancos
Plantados 2007	12	12	
Plantados 2008	7		7
Plantados 2010	17	16	1
Plantados 2012	10	10	
Plantados 2014	11	6	5
TOTAL	57	44	13



Plantados 2007

PROMEDIO	73,2
MAX	122,7
MIN	51,9



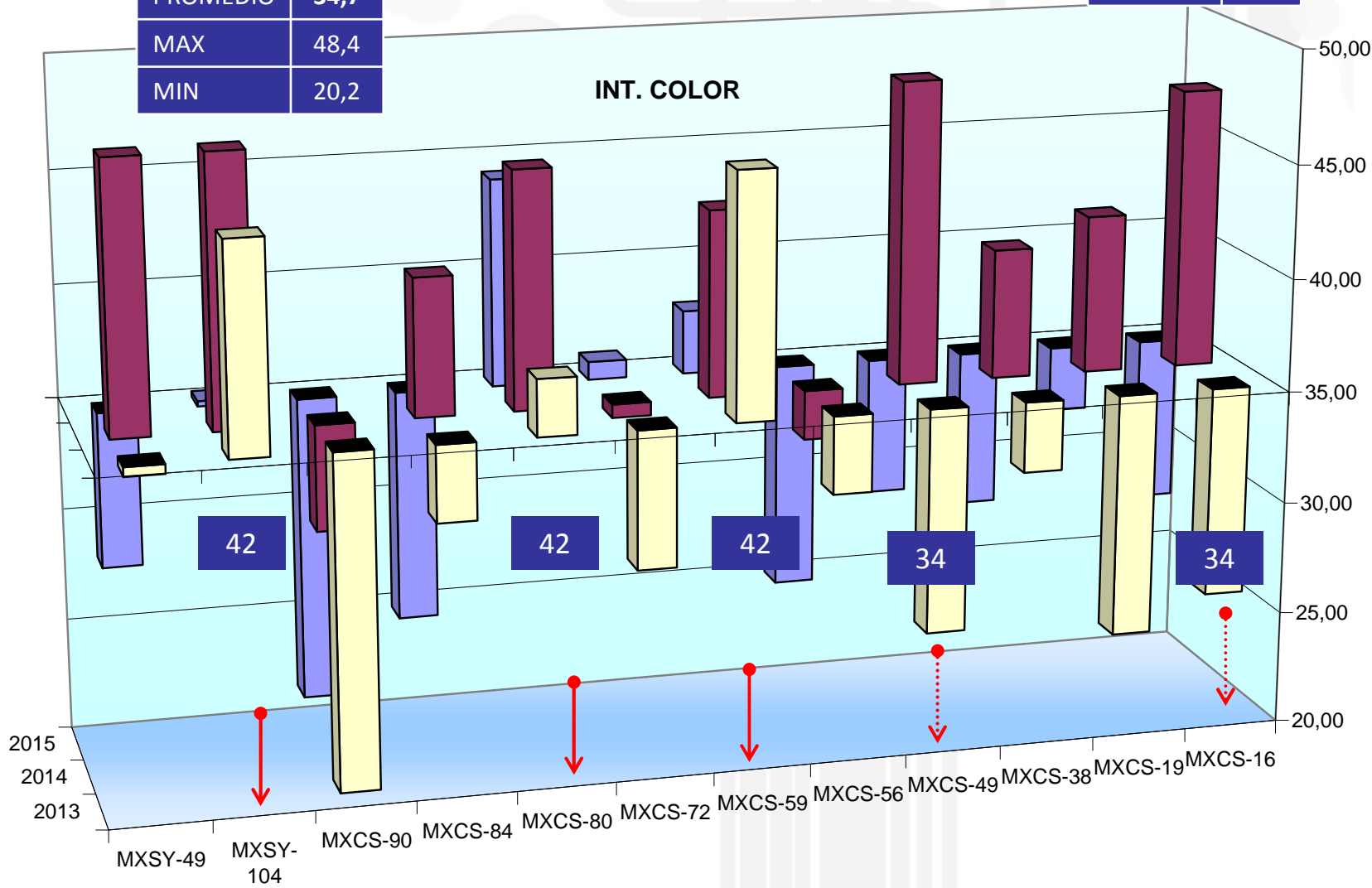


Plantados 2007

2013	31,7
2014	41,6
2015	30,8

2016 JORNADAS DE TRANSFERENCIA de resultados de investigación

PROMEDIO	34,7
MAX	48,4
MIN	20,2



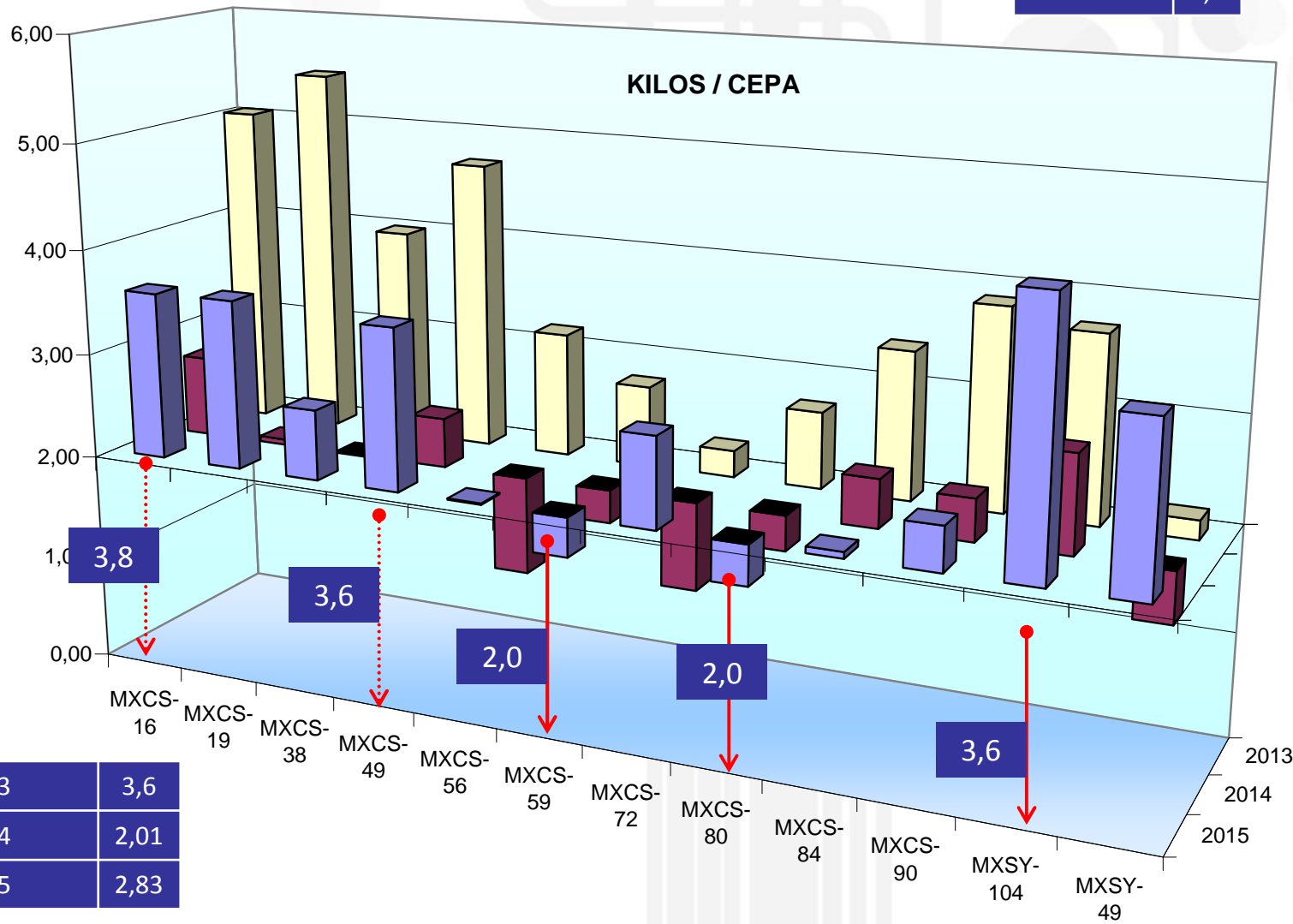
Fondo Europeo de Desarrollo Regional "Una manera de hacer Europa"





Plantados 2007

PROMEDIO	2,8
MAX	5,5
MIN	1,1



Fondo Europeo de Desarrollo Regional
"Una manera de hacer Europa"

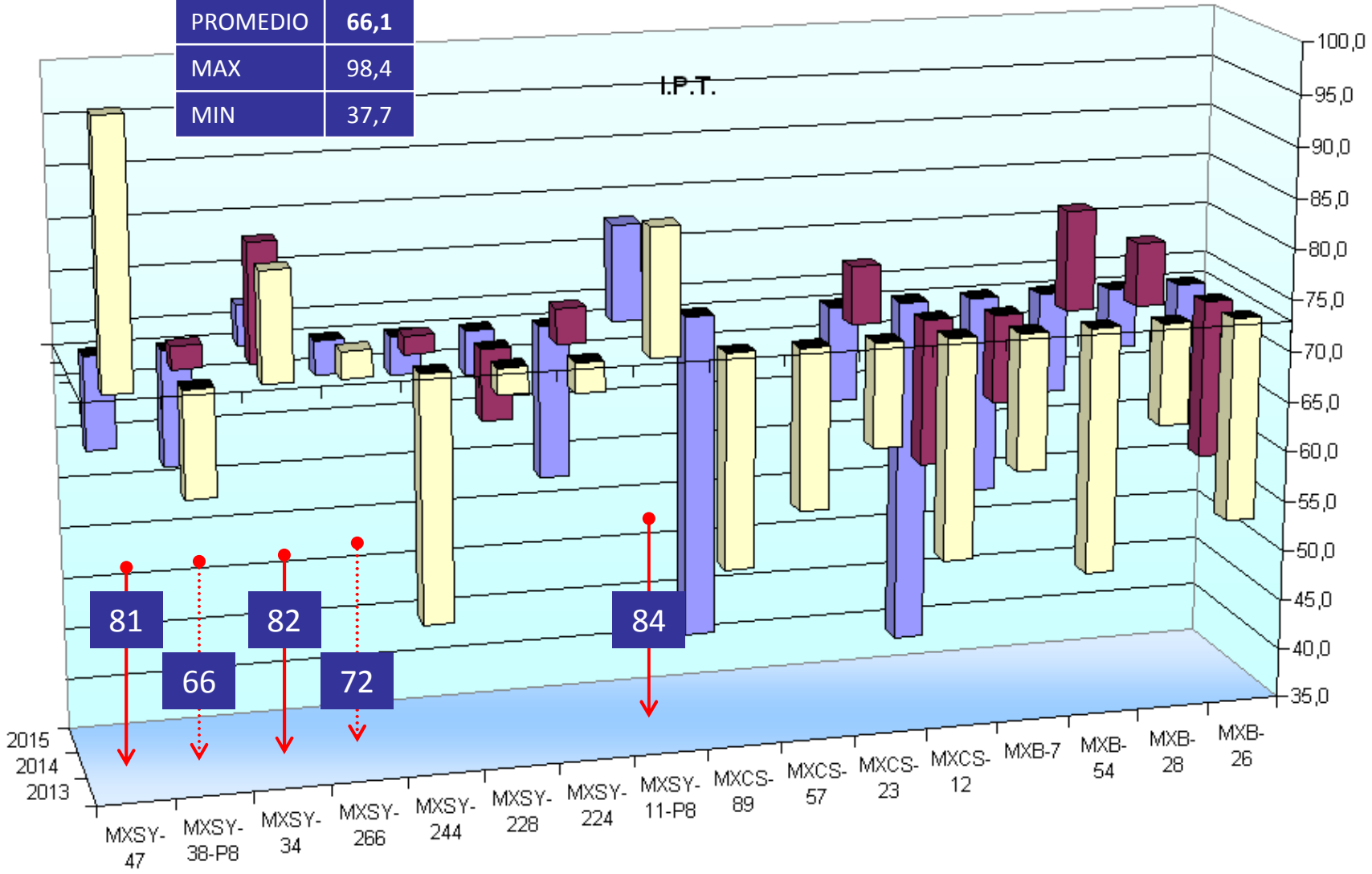




Plantados 2010

2016 JORNADAS DE TRANSFERENCIA de resultados de investigación

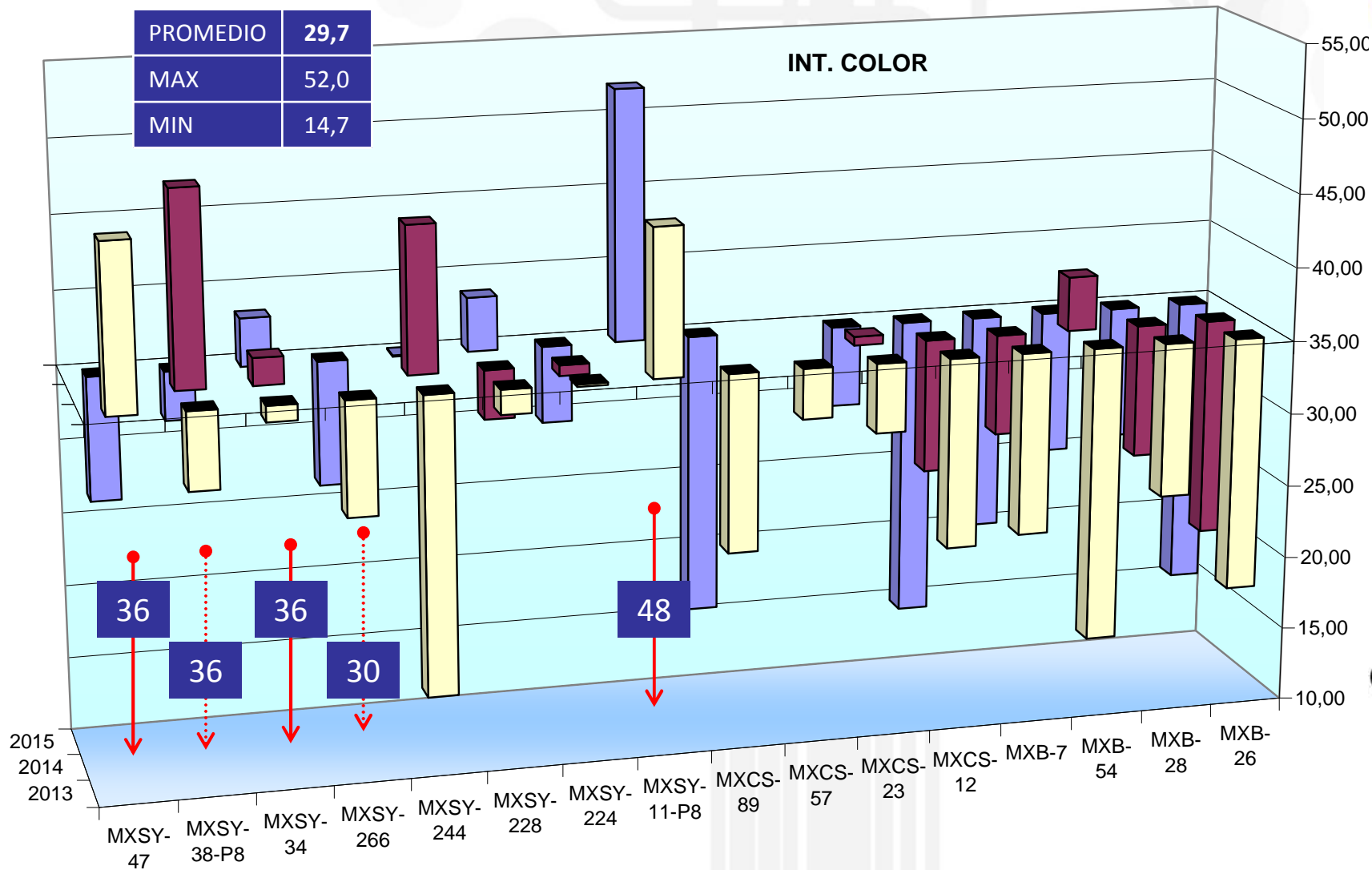
PROMEDIO	66,1
MAX	98,4
MIN	37,7





Plantados 2010

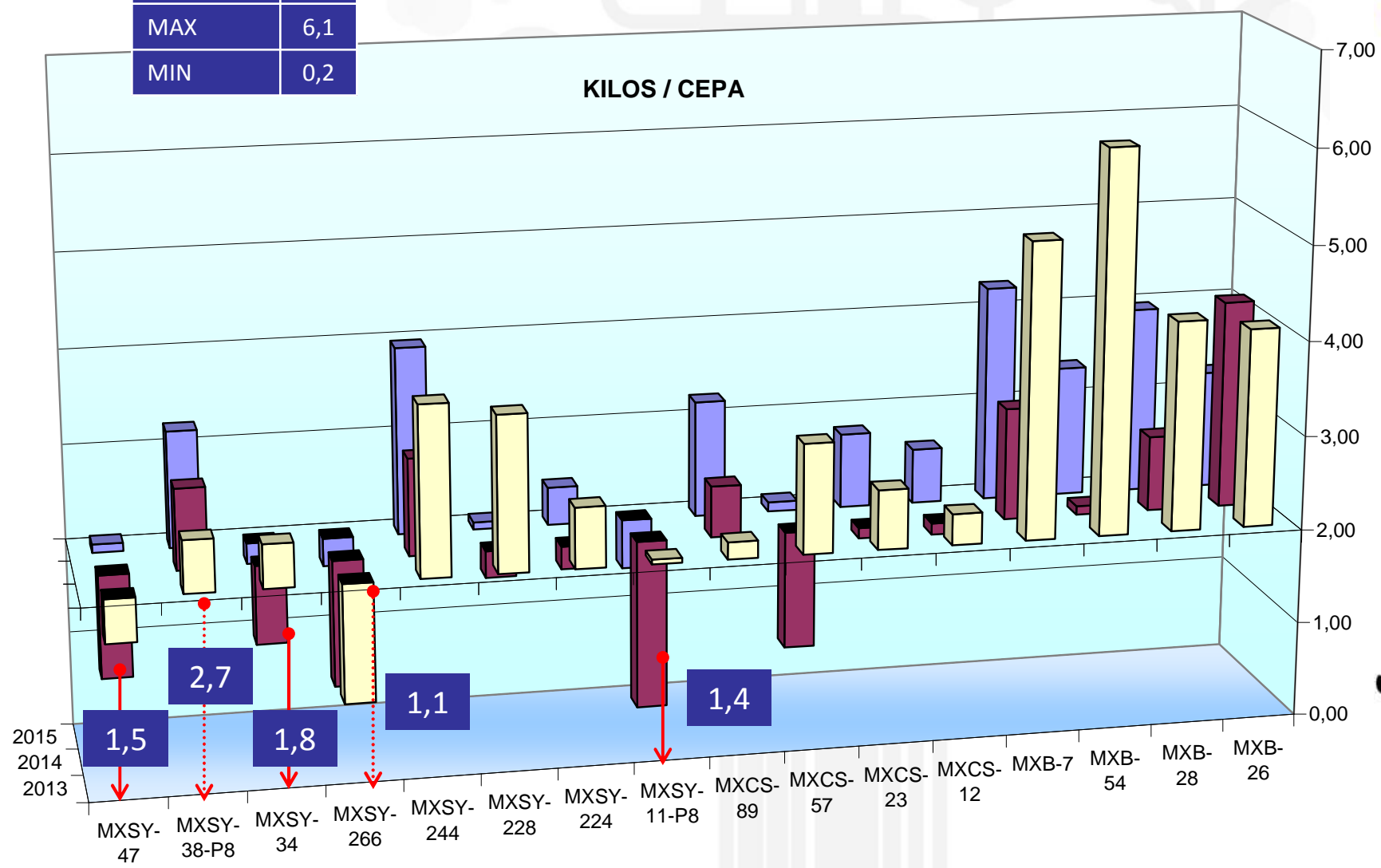
2016
JORNADAS DE TRANSFERENCIA
de resultados de investigación





Plantados 2010

PROMEDIO	2,6
MAX	6,1
MIN	0,2

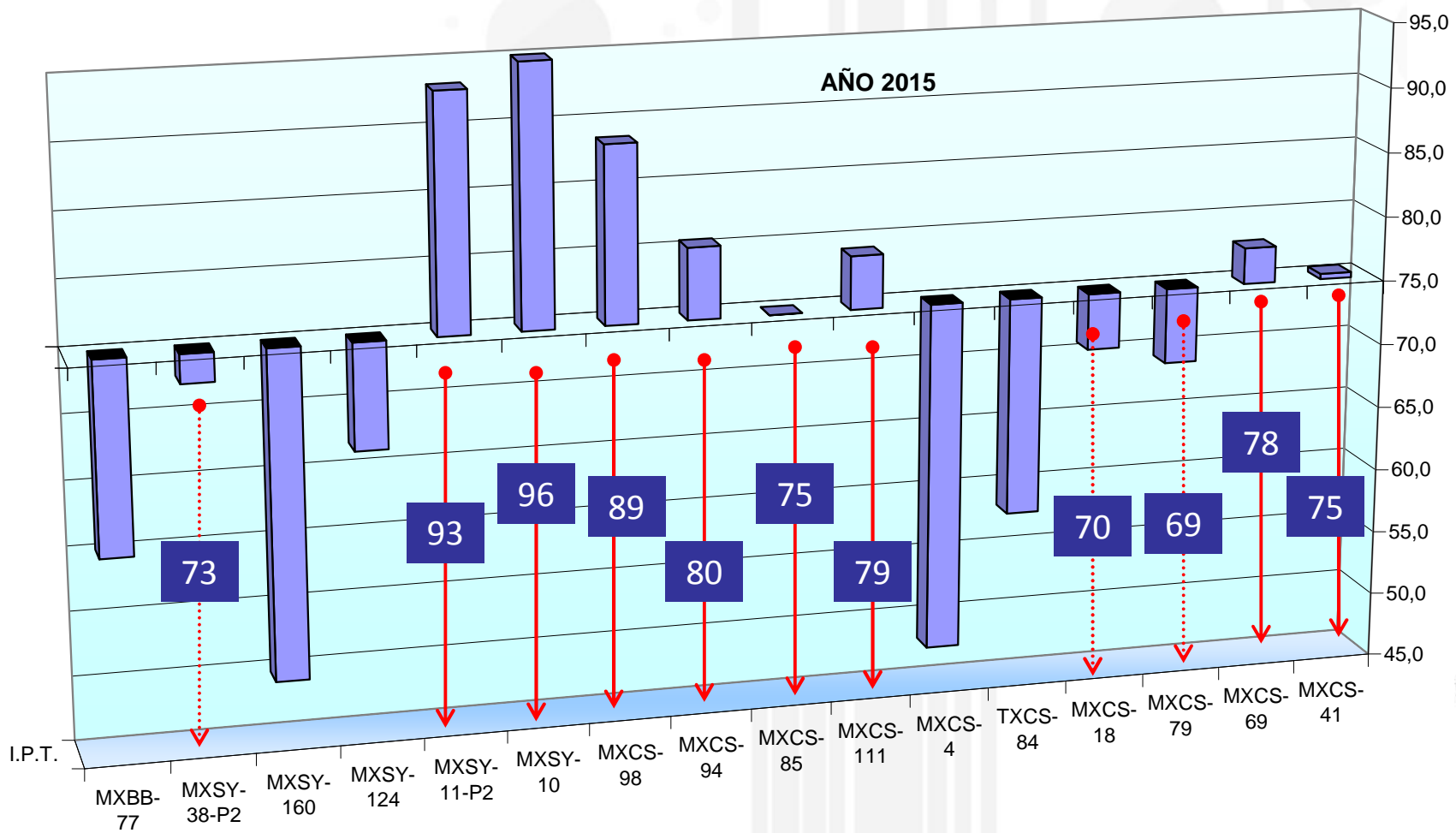


2016
JORNADAS DE TRANSFERENCIA
de resultados de investigación



Plantados 2012 y 2014

2016 JORNADAS DE TRANSFERENCIA de resultados de investigación



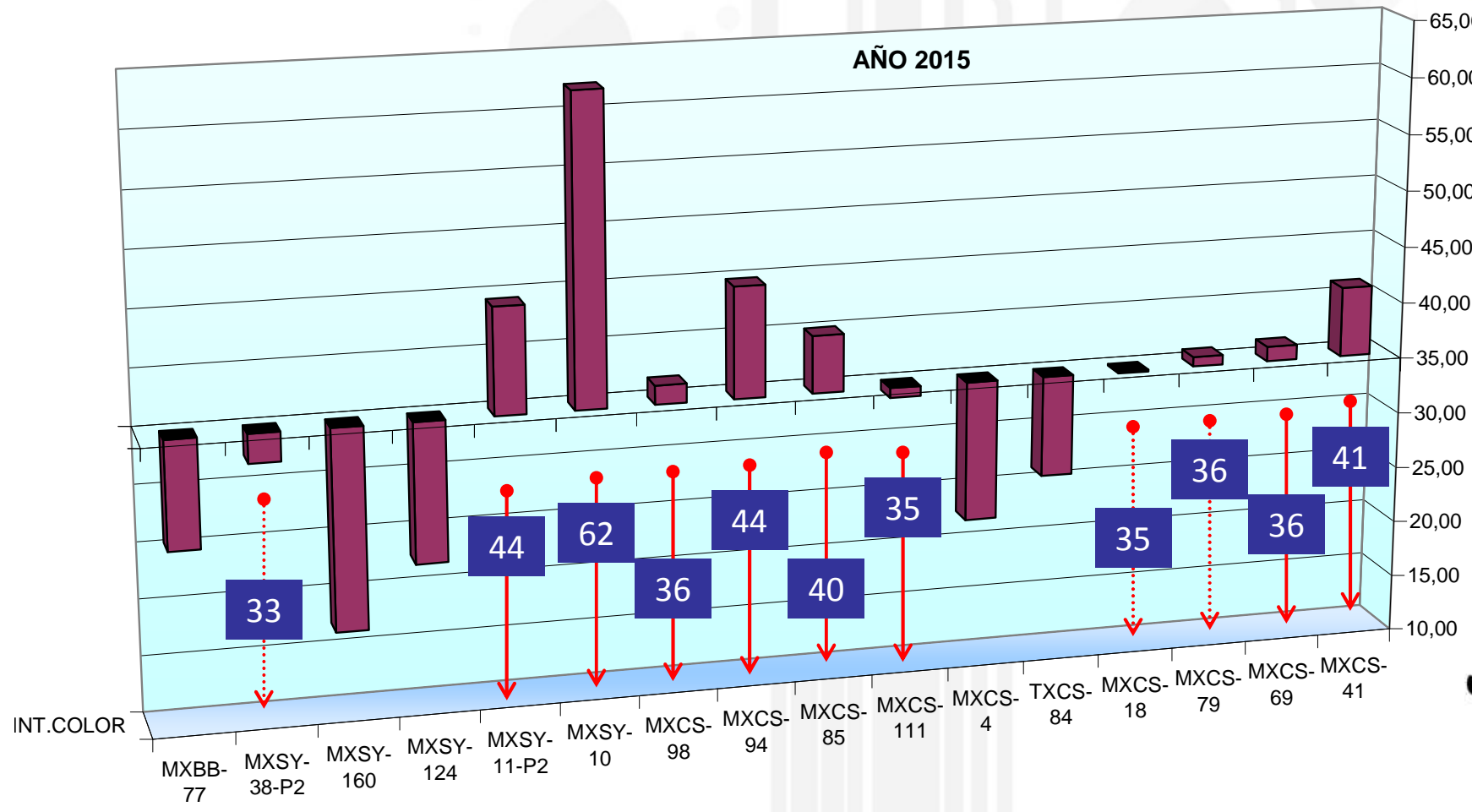
Fondo Europeo de Desarrollo Regional "Una manera de hacer Europa"





Plantados 2012 y 2013

2016
JORNADAS DE TRANSFERENCIA
de resultados de investigación



Fondo Europeo de Desarrollo Regional
"Una manera de hacer Europa"

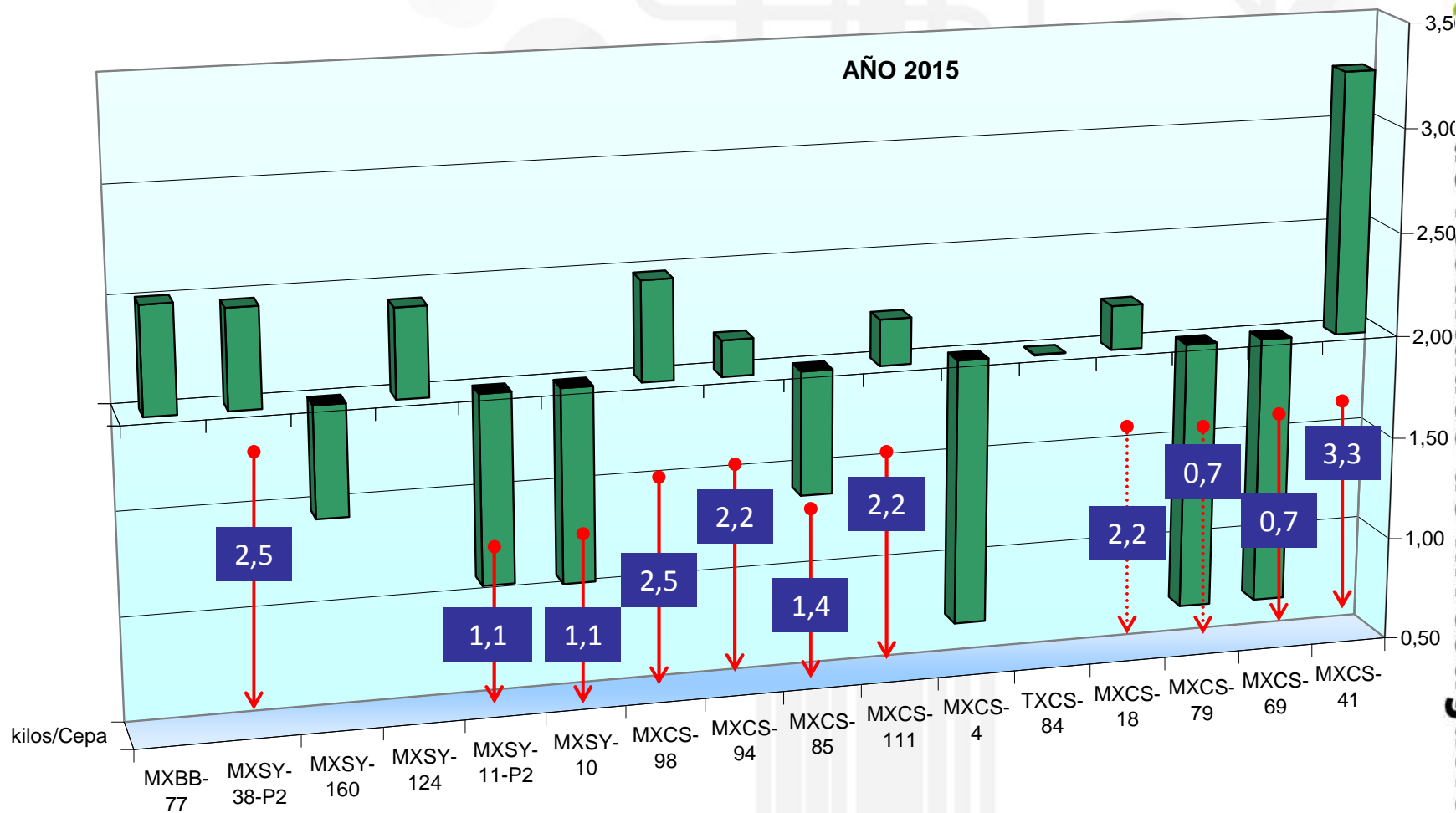




Plantados 2012 y 2014



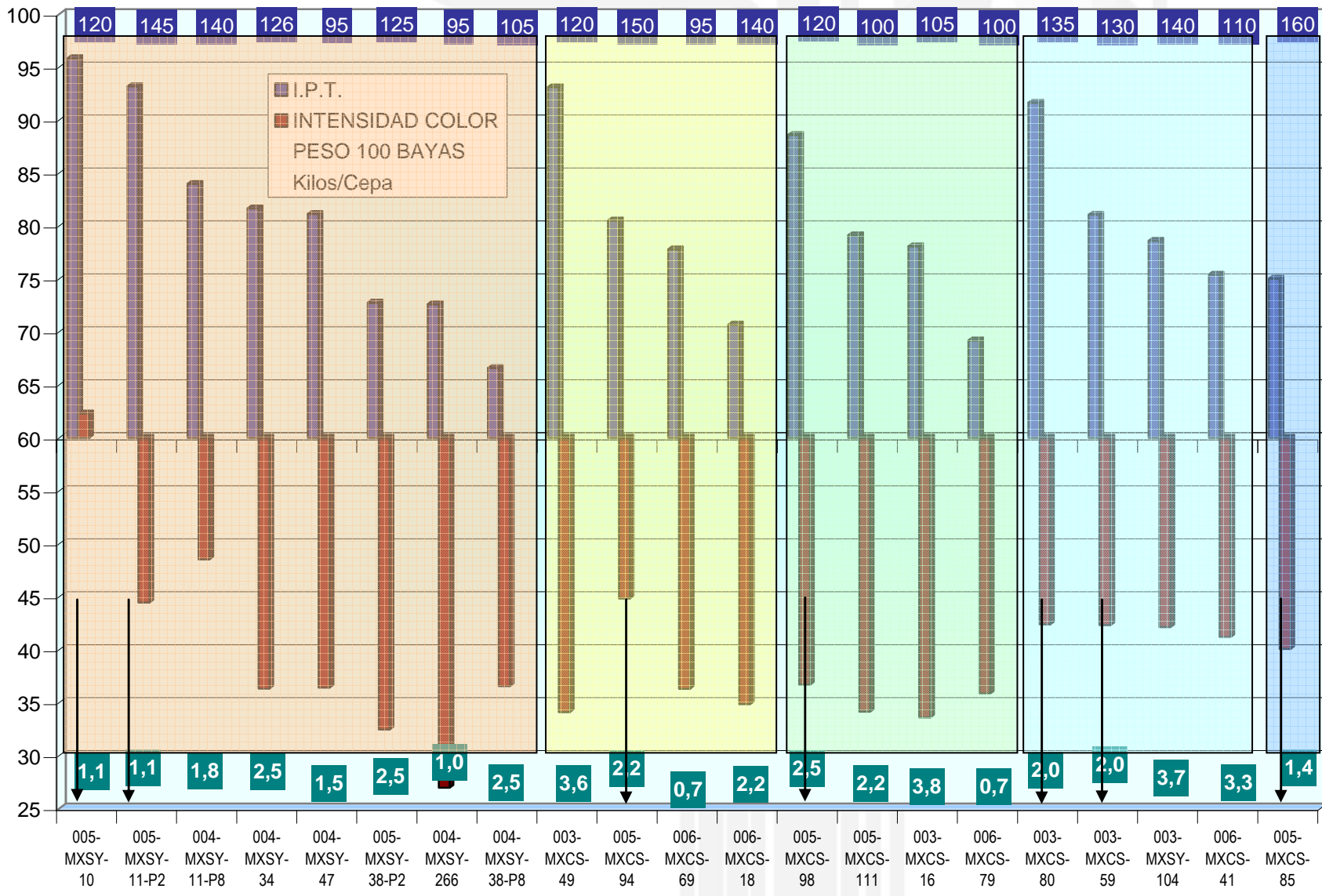
2016
JORNADAS DE TRANSFERENCIA
de resultados de investigación





Cruces seleccionados

2016
JORNADAS DE TRANSFERENCIA
de resultados de investigación





Trabajo por concluir

- 1 – Elaborar cruces tintos con una y dos elaboraciones: 19
- 2 – Confirmar la previsión de los candidatos tintos: 7
- 3 - Elaborar cruces blancos: 11
- 4 – Comenzar la caracterización ampelográfica.
- 5 – Analizar los cruces pendientes de mxcs por mxsy.



Vinos para catar

1 – Cruces MXCS y MXSY plantados 2007.

Cosecha 2011. Crianza 11 meses en barrica de roble francés.

2 – Cruces MXCS plantados 2007.

Cosecha 2013. Crianza 11 meses en barrica roble francés.

3 - Cruces MXCS. Cosecha 2015. En barrica.

4 – Cruces MXSY. Cosecha 2015. En barrica.

5 – Cruces MXB. Cosecha 2015. En barrica.